

DEMİRYOLU ARAÇ KABLOLARI

Demiryolu araç kabloları için her türlü ihtiyacınıza yönelik benzersiz çözümler

ROLLING STOCK CABLES

Unique solutions for all your project needs in rolling stock



**Türkiye'yi
sürdürülebilir
yarınlara
bağlıyoruz.**

Linking Türkiye
to a Sustainable
Future.

İçindekiler

Contents

Dünyada Prysmian	4
Prysmian in Worldwide	5
Türkiye’de Prysmian	6
Prysmian in Türkiye	7
Demiryolu Araç Kabloları	8
Rolling Stock Cables	9
Kapsamlı Çözümler	10
Complete Solutions	11
Movis Kabloları	14 - 45
Movis Cables	14 - 45
E Path	46

Dünyada Prysmian



50+ ÜLKE / +50 COUNTRIES



108 ÜRETİM TESİSİ / 108 PLANTS



26 AR&GE MERKEZİ / 26 R&D CENTERS



30.000 ÇALIŞAN / 30.000 EMPLOYEES



5 KABLO DÖŞEME GEMİSİ / 5 CABLE-LAYING SHIPS

● Enerji / Energy

● Telekom / Telecom

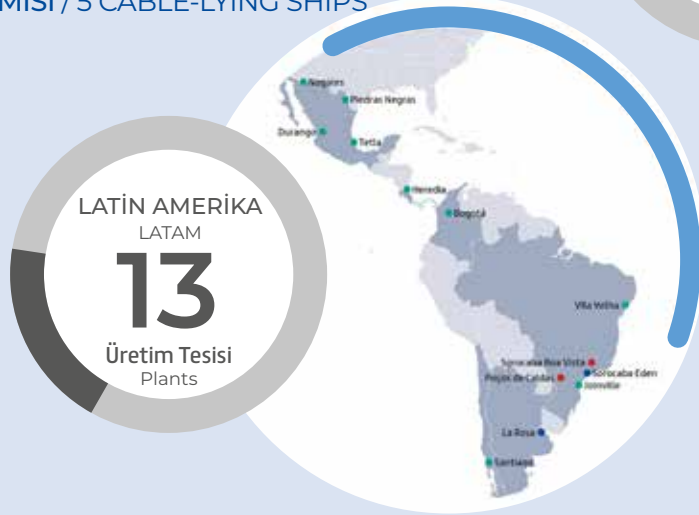
● Enerji ve Telekom / Shared



KUZUY AMERİKA
NORTH AMERICA

24

Üretim Tesisi
Plants



LATİN AMERİKA
LATAM

13

Üretim Tesisi
Plants

Global kablo sektöründe, inovasyon ve teknolojide lider

Prysmian 150 yılı aşan deneyimi ve General Cable ile dünya çapında gerçekleşen birleşmeyi takiben, 50'den fazla ülkede yaklaşık 30.000 çalışanı ve 108 fabrikası ile yüksek teknoloji gerektiren pazarlara odaklanmıştır.

Prysmian yüzyılı aşkın süredir dünya çapında uzman olduğu sektörlerde başarıyla büyüyen ve yerel pazarlarda varlığını güçlü bir şekilde sürdüren, çok uluslu bir firmadır. Geniş bir ürün ve hizmet yelpazesine; teknoloji ve bilgi birikimine sahiptir. Prysmian'ın temel rekabet güçleri arasında, yenilikçi ürün ve üretim süreçleri ve sahip olduğu geniş coğrafi alanı ile müşteri memnuniyetine ve müşteri hizmetlerine verdiği önem yer almaktadır.

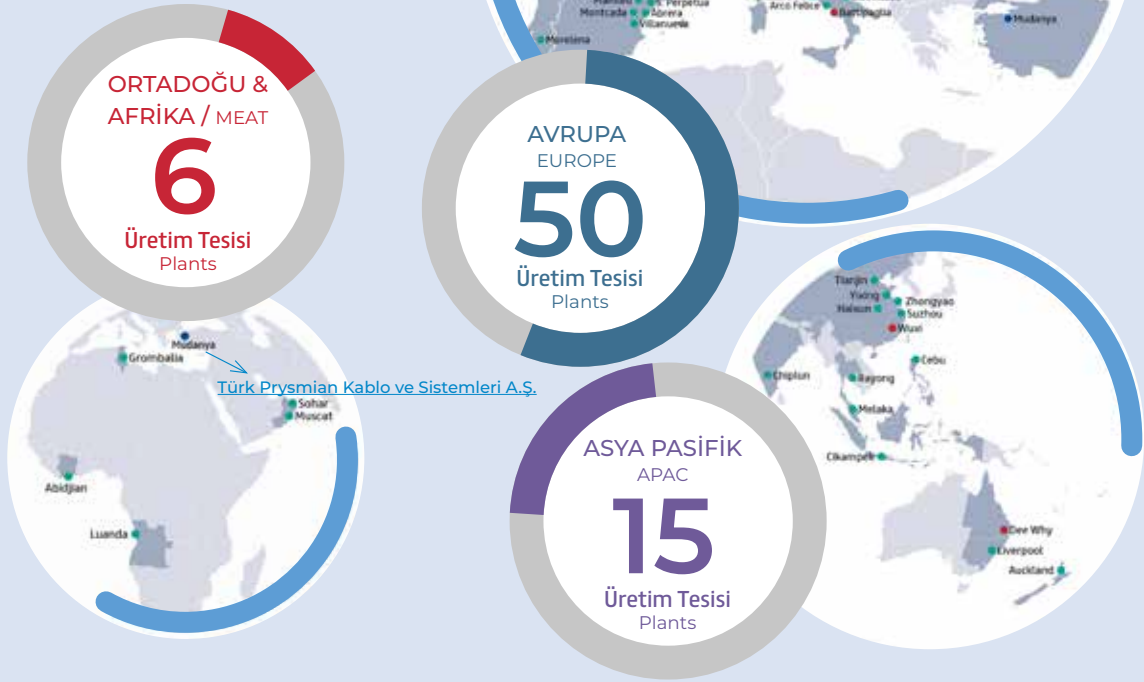
VİZYONUMUZ

Prysmian içinde yer alan ve bölgesinde sektörünün en eski, köklü ve öncü firması olarak; seçkin ve yenilikçi rolü ile gelişime açık, yaratıcı ve üstün performans sergileyecek iş gücünü bünyesinde yaşatan, açıklık ve sosyal sorumluluğa önem veren bir organizasyon yapısına sahip, müşterilerine sürekli memnuniyet sağlayarak uzun soluklu ortaklıklara imza atan, hissedarları için daimi olarak değer yaratan, kendisini toplumun koşullarını iyileştirmeye adanmış, Türkiye'de ve uluslararası platformda sektör liderliğini koruyan bir şirket olmaktadır.

MİSYONUMUZ

Müşterilerimize, iş ortaklarımıza ve topluma, yenilikçi, ileri düzey teknolojiyi barındıran, standartlara uygun, en üst kalite ve güvenliğe sahip ürün ve servisler sunarak hissedarlarımıza ve sektöre değer katmaktadır.

Prysmian in Worldwide



Leader of innovation and technology in global cable market

With over 150 years experience and presence in more than 50 countries with approximately 30,000 people and 108 plants following the merge realized globally with General Cable, Prysmian is strongly positioned at the high-tech end of the markets.

Prysmian is a multinational company growing successfully in the global markets where it's specialized for more than a century and carrying on powerfully in local markets. Prysmian has a wide range of products and services; technology and know-how. Innovative product and production processes and its wide geographical presence, customer satisfaction and customer services are among the competitive strengths of Prysmian.

VISION

Our vision is, while keeping inside alive the workforce which will help us to exhibit a creative and superior performance with our outstanding and innovative role, having an organizational structure that gives importance to openness and social responsibility, carrying on long term partnerships by providing customer satisfaction continuously, creating constant value for our shareholders and dedicating ourselves to improve the community's conditions, to be the industry leader in Turkey and in international platforms as a member of Prysmian.

MISSION

Our mission is to add value to our shareholders and to the sector by providing high quality and safe products and services that we define innovative, high technological and appropriate to the standards.

Türkiye'de Prysmian

Prysmian - enerji,
telekom kabloları ve
endüstri sistemlerinde
dünya lideridir.

1964
KURULUŞ

22.000+
FARKLI KABLO
ÜRETİMİ

Türk Prysmian Kablo bugün dünya çapında enerji ve telekomünikasyon kabloları sektöründe lider olan Prysmian'ın Türkiye operasyonudur. Firmanın merkezi, 1964 yılından bu yana Mudanya'da (Bursa) yer almaktadır ve toplam 180.000 m² lik açık alan (79.000 m² kapalı alan) üzerinde faaliyet göstermektedir.

Firma, Prysmian bünyesinde, aynı anda enerji ve haberleşme kabloları üretimi yapabilen 16 tesisten biri olarak öne çıkmaktadır. Türk Prysmian Kablo'nun ürün yelpazesi kapsamında, Prysmian ve Draka markaları ile, 220 kV'a kadar olan tüm enerji kabloları, 3.600 çifte kadar bakır iletkenli haberleşme kabloları ile fiber optik kabloları, demiryolu sinyalizasyon kabloları, asansör sistemleri, stüdyo broadcast kabloları ve özel kablolar bulunmaktadır.

Bugün, Mudanya fabrikasında 22.000 farklı kablo üretimi yapılabilmektedir. Bunun yanı sıra Türk Prysmian Kablo ve sistemleri için "Anahtar Teslimi" projeler yaparak tüm müşterilerine eşsiz ve üstün hizmetler vermeye devam etmektedir.



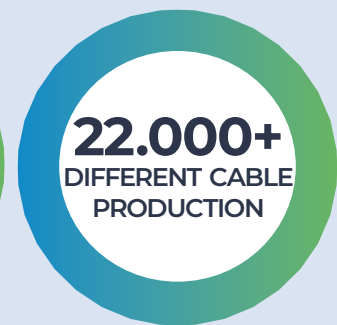
Prysmian'ın dünya çapında 26 Ar-Ge merkezi bulunmaktadır; bu Ar-Ge merkezlerinden biri de Türk Prysmian Kablo'nun Mudanya'da bulunan fabrikasında yer almaktadır. Bu Ar-Ge merkezi içerisinde yer alan Malzeme Teknolojileri Deney Laboratuvarı, Türk Akreditasyon Kurumu (TÜRKAK) tarafından, TS EN ISO/IEC 17025 "Deney ve Kalibrasyon Laboratuvarlarının Yeterliliği için Genel Şartlar Standardı" akreditasyon sertifikasıyla tescillenmiştir. TÜRKAK tarafından verilen sertifika, Türk Prysmian Kablo laboratuvarında 'yanma testleri' konusunda gerçekleştirilecek olan deney sonuçlarının güvenilir olduğunun ve uluslararası geçerliliğe de sahip olduğunun simgesi niteliğindedir.

Borsa İstanbul'da işlem gören Türk Prysmian Kablo ve Sistemleri A.Ş., ürün ve hizmetlerinin etkinliğini hem Türkiye'de hem de uluslararası pazarlarda artırmaya devam etmektedir ve insana verdiği değeri ve çevresine gösterdiği özeni, sektöründeki ilk ISO / DQS 9001 ve ISO 14000 belgelerinin sahibi olarak kanıtlamıştır.



Prysmian in Türkiye

Prysmian - the world leader in the energy and telecom cables and systems industry.



Türk Prysmian Kablo is Turkish operation of Prysmian, worldwide leading company in energy and telecommunication cables industry. The company is headquartered in Mudanya (Bursa) since 1964 and carries out its activities in a total area of 180.000 m² (covered area: 79.000 m²).

The company stands out in Prysmian as one of the 16 plants that can simultaneously produce energy and telecom cables. All the energy cables up to 220 kV, copper conductor communication cables up to 3.600 pairs, optical fiber cables, railway-signaling cables, lift systems, studio broadcast cables and special cables are in the company's product range with its Prysmian and Draka brands.

Today Mudanya factory can produce 22.000 different cables. Besides all these, Türk Prysmian Kablo performs "turn key" projects for cables and systems, and provides all its customers unique and superior services.

Prysmian has 26 R&D centers worldwide; one of these R&D centers is in Türk Prysmian Kablo's Mudanya factory. Material Technologies Laboratory located in this R&D center is registered by Turkish Accreditation Agency (TÜRKAK) with accreditation certificate named as TS EN ISO/IEC 17025 "General Requirements For The Competence of Testing and Calibration Laboratories". The certificate given by TÜRKAK represents that the results of "fire tests" completed in Türk Prysmian Kablo's laboratory have reliability and also an international validity.

Türk Prysmian Kablo ve Sistemleri A.Ş., listed on the Istanbul Stock Exchange, increases the effectiveness of its products and services everyday not only in Turkey, but also in global markets, has proven the value it gives to human being and to the environment by obtaining ISO/DQS 9001, and ISO 14000 certifications in its sector.

Demiryolu Araç Kabloları



Dünya daha sürdürülebilir ulaşım yöntemlerine yönelmekte ve demiryolu araç talebi hızla artmaktadır. Hız, konfor ve güvenlik talepleri aynı hızda artarken, yüksek kaliteli kabloların kullanımı vazgeçilmez hale gelecektir. Bu, tüm türdeki demiryolu araçları ve vagonları üzerinde etkili olacaktır.

Prysmian, demiryolu araçları için yolcuların konforunu, operasyonel verimliliği, güvenliği ve hızı artırmayı hedefliyor. Bu amaçla, ürün geliştirme ve inovasyonu teşvik ederek kabloların boyutunu ve ağırlığını en aza indiriyor, yalıtım ve dış kılıfın kalınlığını azaltıyor.

DAHA HAFİF TRENLER

DAHA VERİMLİ SİSTEMLER

- Ekstra Ağırlığı Azalt**
Kablo ağırlığını azaltmak önemli ölçüde trenin toplam ağırlığını azaltmaktadır.
- Sürdürülebilirlik Dizayını**
Hafif ağırlıklı, yüksek verimli kablolarımız sürdürülebilir geleceği desteklemektedir.
- Azaltılmış Ağırlık, Arttırılmış Verimlilik**
Daha hafif trenler daha az enerji tüketimi yaparlar.
- Yüksek Performans**
Teknoloji harikası malzemeler uzun süreli güç ve güvenilirliği sağlıyor.
- Daha İnce Duvarlar, Daha Büyük Etkiler**
Yenilikçi MOVIS kablolarımız dayanıklılığı etkilemeden önemli ölçüde daha hafiflerdir.

Rolling Stock cables



The world is moving towards more sustainable transportation methods, and the demand for rolling stocks is rapidly increasing. As the demands for speed, comfort and safety will grow at the same pace, the amount of high-quality cables will become indispensable. This has an impact on all types of rolling stock vehicles and carriages.

Prysmian aims to maximize passenger comfort, operational efficiency, safety, and speed for rolling stock cables. To achieve this, they promote and drive product development and innovation, minimizing the size and weight of cables while reducing the thickness of insulation and outer sheath.

LIGHTER TRAINS

GREATER GAINS

- ✓ **Shed Every Extra Pound**
Reducing cable weight significantly lightens the overall train load.
- ✓ **Green by Design**
Our lightweight, high-efficiency cables foster a sustainable future.
- ✓ **Trimmed Weight, Enhanced Efficiency**
Lighter trains result in lower energy consumption.
- ✓ **Superior Performance**
State-of-the-art materials ensure long-lasting strength and reliability.
- ✓ **Thinner Walls, Greater Impact**
Our pioneering MOVIS cables are significantly lighter without compromising strength.

Kapsamlı Çözümler

Demiryolu araç kablolarımızı tercih ederek yolculuğun keyfini çıkarın.

Kablo çözümlerimiz, dünya çapındaki önemli demiryolu projelerinde yer almaktadır. Kapsamlı ürün yelpazemiz, güç ve enstrümantasyon kablolarından veri ve telekomünikasyon kablolarına kadar her türlü proje ihtiyacını kapsamaktadır. Yüksek sıcaklık dayanımlarından, ince dış kılıf tasarımlarına kadar müşteri ihtiyaçlarına göre geniş çözümler sunuyoruz. Ayrıca, projenizin öncesinde, kurulum esnasında ve sonrasında ihtiyaç duyabileceğiniz tüm hizmetleri sağlayabiliriz.

Prysmian kabloları, tramvay hatları, metro ve toplu taşıma hatları ile bölgesel trenler de dahil olmak üzere her türlü demiryolu aracı ve vagonunu donatmak için uygundur.

- ✓ Kontrol kabloları
- ✓ Enerji kabloları
- ✓ Yüksek sıcaklık kabloları
- ✓ Veri kabloları
- ✓ Atlama kabloları
- ✓ Kompozit kablolar
- ✓ Pantograf kablolar
- ✓ Koaksiyel kablolar

Tüm Prysmian Demiryolu kabloları Reach ve RoHs uyumludur ve tüm üretim tesisleri ISO/TS 22163 (IRIS) sertifikasına sahiptir.

İnovasyon ve Sürdürülebilirlik

Bizim için inovasyon, müşterilerimizin ve topluluklarımızın ihtiyaçlarını, onların iş etkenlerini en az onlar kadar hızlı anlayarak karşılamak anlamına gelir. Bunu yapmak için, 900'den fazla Araştırma ve Geliştirme profesyoneliyle oluşan ekibimiz sürekli olarak geleceğe bakıyor, her bir endüstri ve sektörde ortaya çıkan trendleri tahmin ediyor ve belirliyor. Dünyanın dört bir yanındaki 26 Ar-Ge merkezinden elde edilen bu bilgilerle hareket ederek, müşterilerimize kendi projelerinde her zaman çözümler sunuyoruz.

Üretim süreçlerimizde çevresel sorumluluğa, küresel çevrenin korunmasına ve çalıştığımız yerel topluluklarla ilişkilerin sorumlu yönetimine bağlıyız.

Complete Solutions

Choose our complete Rolling Stock cable offer and enjoy the ride.

Our cable solutions sit at the heart of significant rolling stock projects all over the world. Our all-including range covers everything from power and instrumentation cables to data and telecom. From high temperature to thin wall designs and to harnessing solutions according to specific customer needs. Furthermore, we can provide you with all the services you might need – before, during and after.

Prysmian cables are suitable for equipping all kinds of rolling stock vehicles and carriages, including tramlines, underground and mass transit lines as well as regional trains.

- ✓ Control cables
- ✓ Power cables
- ✓ High temperature
- ✓ Data cables
- ✓ Jumper cables
- ✓ Composite cables
- ✓ Pantograph
- ✓ Coaxial cables

All Prysmian Rolling Stock cables are Reach and RoHs compliant and all manufacturing facilities are certified according to ISO/TS 22163 (IRIS).

Innovation and Sustainability

For us, innovation means meeting the needs of our customers and communities by understanding their business drivers as quickly as they do. To do that, our team of over 900 Research & Development professionals is constantly looking to the future, predicting and identifying emerging trends in each of our industries and sectors. Acting on this intelligence from 26 R&D centres around the world, we constantly provide solutions to our customers in their own projects.

We are committed to environmental responsibility, the protection of the global environment, and the responsible management of relationships with the local communities where we operate in our production processes.



12
TAROSSA
ENDERE DEI TRENI IN MOVIMENTO - E'



PRECCANOSA ROMA TERMINI 13
AV 9627 12:00
IN ATTESA DEI TRENI. -GATE D-NUOVO

biglietti

08

2

MOVIS 2 GKW Flex



Bu kablolar, demiryolu araçlarında sabit tesisat olarak veya sınırlı esneme gerektiren durumlarda kullanılmak üzere tasarlanmıştır.

MOVIS 2 GKW Flex	
Marka	MOVIS
Dizayn tipi	2 GKW Flex
Standart	DIN EN 50264-3-2 DIN EN 45545 HL3
İletken tipi	İnce telli, kalay kaplı bakır, Class 5
İzolasyon	Çapraz bağılı LSOH
Ekran	-
Dış Kılıf	Etilen Vinil Asetat Kauçuk (EVA)
Nominal Gerilim	300/500 V
En düşük serim sıcaklığı	-40 °C
Önerilen çalışma sıcaklığı	90 °C
En yüksek çalışma sıcaklığı (20.000 saat)	120 °C
Kısa devre sıcaklığı	250 °C

MOVIS 2 GKW Flex



These cables are indented for use in railway rolling stock as fixed wiring, or wiring where limited flexing in operation is encountered.

MOVIS 2 GKW Flex	
Brand	MOVIS
Type designation	2 GKW Flex
Standard	DIN EN 50264-3-2 DIN EN 45545 HL3
Conductor	Copper, tinned, finely stranded class 5
Insulation	Cross-linked LSOH
Screen	-
Sheath	Ethylene Vinyl Acetate rubber (EVA)
Nominal voltage	300/500 V
Laying temperature min.	-40 °C
Recommended operating temperature	90 °C
Max. operating temperature (20.000 hours)	120 °C
Short circuit temperature	250 °C

MOVIS 2 GWK C Flex



Bu kablolar, demiryolu araçlarında sabit tesisat olarak veya sınırlı esneme gerektiren durumlarda kullanılmak üzere tasarlanmıştır.

MOVIS 2 GWK C Flex	
Marka	MOVIS
Dizayn tipi	2 GWK C Flex
Standart	DIN EN 50264-3-2 DIN EN 45545 HL3
İletken tipi	İnce telli, kalay kaplı bakır, Class 5
İzolasyon	Çapraz bağlı LSOH
Ekran	Kalaylı bakır
Dış Kılıf	Etilen Vinil Asetat Kauçuk (EVA)
Nominal Gerilim	300/500 V
En düşük serim sıcaklığı	-40 °C
Önerilen çalışma sıcaklığı	90 °C
En yüksek çalışma sıcaklığı (20.000 saat)	120 °C
Kısa devre sıcaklığı	250 °C

MOVIS 2 GWK C Flex



These cables are indented for use in railway rolling stock as fixed wiring, or wiring where limited flexing in operation is encountered.

MOVIS 2 GWK C Flex	
Brand	MOVIS
Type designation	2 GWK C Flex
Standard	DIN EN 50264-3-2 DIN EN 45545 HL3
Conductor	Copper, tinned, finely stranded class 5
Insulation	Cross-linked LSOH
Screen	Copper, tinned
Sheath	Ethylene Vinyl Acetate rubber (EVA)
Nominal voltage	300/500 V
Laying temperature min.	-40 °C
Recommended operating temperature	90 °C
Max. operating temperature (20.000 hours)	120 °C
Short circuit temperature	250 °C

MOVIS 2 GKW FR Flex



Bu kablolar, demiryolu araçlarında sabit tesisat olarak veya sınırlı esneme gerektiren durumlarda kullanılmak üzere tasarlanmıştır.

MOVIS 2 GKW FR Flex	
Marka	MOVIS
Dizayn tipi	2 GKW FR Flex
Standart	DIN EN 50264-1 DIN EN 50200 DIN EN 45545 HL3
İletken tipi	İnce telli, kalay kaplı bakır, Class 5
İzolasyon	Çapraz bağlı LSOH
Ekran	-
Dış Kılıf	Etilen Vinil Asetat Kauçuk (EVA)
Nominal Gerilim	300/500 V
En düşük serim sıcaklığı	-40 °C
Önerilen çalışma sıcaklığı	90 °C
En yüksek çalışma sıcaklığı (20.000 saat)	120 °C
Kısa devre sıcaklığı	250 °C

MOVIS 2 GKW FR Flex



These cables are indented for use in railway rolling stock as fixed wiring, or wiring where limited flexing in operation is encountered.

MOVIS 2 GKW FR Flex	
Brand	MOVIS
Type designation	2 GKW FR Flex
Standard	DIN EN 50264-1 DIN EN 50200 DIN EN 45545 HL3
Conductor	Copper, tinned, finely stranded class 5
Insulation	Cross-linked LSOH
Screen	-
Sheath	Ethylene Vinyl Acetate rubber (EVA)
Nominal voltage	300/500 V
Laying temperature min.	-40 °C
Recommended operating temperature	90 °C
Max. operating temperature (20.000 hours)	120 °C
Short circuit temperature	250 °C

MOVIS 2 GKW C FR Flex



Bu kablolar, demiryolu araçlarında sabit tesisat olarak veya sınırlı esneme gerektiren durumlarda kullanılmak üzere tasarlanmıştır.

MOVIS 2 GKW C FR Flex	
Marka	MOVIS
Dizayn tipi	2 GKW C FR Flex
Standart	DIN EN 50264-1 DIN EN 50200 DIN EN 45545 HL3
İletken tipi	İnce telli, kalay kaplı bakır, Class 5
İzolasyon	Çapraz bağlı LSOH
Ekran	Kalaylı bakır
Dış Kılıf	Etilen Vinil Asetat Kauçuk (EVA)
Nominal Gerilim	300/500 V
En düşük serim sıcaklığı	-40 °C
Önerilen çalışma sıcaklığı	90 °C
En yüksek çalışma sıcaklığı (20.000 saat)	120 °C
Kısa devre sıcaklığı	250 °C

MOVIS 2 GKW C FR Flex



These cables are indented for use in railway rolling stock as fixed wiring, or wiring where limited flexing in operation is encountered.

MOVIS 2 GKW C FR Flex	
Brand	MOVIS
Type designation	2 GKW C FR Flex
Standard	DIN EN 50264-1 DIN EN 50200 DIN EN 45545 HL3
Conductor	Copper, tinned, finely stranded class 5
Insulation	Cross-linked LSOH
Screen	Copper, tinned
Sheath	Ethylene Vinyl Acetate rubber (EVA)
Nominal voltage	300/500 V
Laying temperature min.	-40 °C
Recommended operating temperature	90 °C
Max. operating temperature (20.000 hours)	120 °C
Short circuit temperature	250 °C

MOVIS 2 GWK J Flex



Bu kablolar, demiryolu araçlarında esnek kullanım için, hem iç hem de dış mekanlarda kullanılmak üzere tasarlanmıştır, örneğin vagonlar arasında veya vagon tabanı ile boji arasında hareket edebilir.

MOVIS 2 GWK J Flex	
Marka	MOVIS
Dizayn tipi	2 GWK J Flex
Standart	DIN EN 50264-3-2 DIN EN 45545 HL3
İletken tipi	İnce telli, kalay kaplı bakır, Class 5
İzolasyon	Çapraz bağlı LSOH
Ekran	-
Dış Kılıf	Etilen Vinil Asetat Kauçuk (EVA)
Nominal Gerilim	300/500 V
En düşük serim sıcaklığı	-40 °C
Önerilen çalışma sıcaklığı	90 °C
En yüksek çalışma sıcaklığı (20.000 saat)	120 °C
Kısa devre sıcaklığı	250 °C

MOVIS 2 GWK J Flex



These cables are intended for flexible use in rail vehicles, for use both in- and outdoors, e.g. movable between carriages or between carriage floor and bogies.

MOVIS 2 GWK J Flex	
Brand	MOVIS
Type designation	2 GWK J Flex
Standard	DIN EN 50264-3-2 DIN EN 45545 HL3
Conductor	Copper, tinned, finely stranded class 5
Insulation	Cross-linked LSOH
Screen	-
Sheath	Ethylene Vinyl Acetate rubber (EVA)
Nominal voltage	300/500 V
Laying temperature min.	-40 °C
Recommended operating temperature	90 °C
Max. operating temperature (20.000 hours)	120 °C
Short circuit temperature	250 °C

MOVIS 2 GWK C J Flex



Bu kablolar, demiryolu araçlarında esnek kullanım için, hem iç hem de dış mekanlarda kullanılmak üzere tasarlanmıştır, örneğin vagonlar arasında veya vagon tabanı ile boji arasında hareket edebilir.

MOVIS 2 GWK C J Flex	
Marka	MOVIS
Dizayn tipi	2 GWK C J Flex
Standart	DIN EN 50264-3-2 DIN EN 45545 HL3
İletken tipi	İnce telli, kalay kaplı bakır, Class 5
İzolasyon	Çapraz bağlı LSOH
Ekran	Kalaylı bakır
Dış Kılıf	Etilen Vinil Asetat Kauçuk (EVA)
Nominal Gerilim	300/500 V
En düşük serim sıcaklığı	-40 °C
Önerilen çalışma sıcaklığı	90 °C
En yüksek çalışma sıcaklığı (20.000 saat)	120 °C
Kısa devre sıcaklığı	250 °C

MOVIS 2 GWK C J Flex



These cables are intended for flexible use in rail vehicles, for use both in- and outdoors, e.g. movable between carriages or between carriage floor and bogies.

MOVIS 2 GWK C J Flex	
Brand	MOVIS
Type designation	2 GWK C J Flex
Standard	DIN EN 50264-3-2 DIN EN 45545 HL3
Conductor	Copper, tinned, finely stranded class 5
Insulation	Cross-linked LSOH
Screen	Copper, tinned
Sheath	Ethylene Vinyl Acetate rubber (EVA)
Nominal voltage	300/500 V
Laying temperature min.	-40 °C
Recommended operating temperature	90 °C
Max. operating temperature (20.000 hours)	120 °C
Short circuit temperature	250 °C

MOVIS 3 GKW



Bu kablolar, demiryolu araçlarında sabit tesisat olarak veya sınırlı esneme gerektiren durumlarda kullanılmak üzere tasarlanmıştır.

MOVIS 3 GKW	
Marka	MOVIS
Dizayn tipi	3 GKW
Standart	DIN EN 50264-3-1 DIN EN 45545 HL3
İletken tipi	İnce telli, kalay kaplı bakır, Class 5
İzolasyon	Çapraz bağılı LSOH
Ekran	-
Dış Kılıf	-
Nominal Gerilim	0.6/1 kV
En düşük serim sıcaklığı	-40 °C
Önerilen çalışma sıcaklığı	90 °C
En yüksek çalışma sıcaklığı (20.000 saat)	120 °C
Kısa devre sıcaklığı	250 °C

MOVIS 3 GKW



These cables are indented for use in railway rolling stock as fixed wiring, or wiring where limited flexing in operation is encountered.

MOVIS 3 GKW	
Brand	MOVIS
Type designation	3 GKW
Standard	DIN EN 50264-3-1 DIN EN 45545 HL3
Conductor	Copper, tinned, finely stranded class 5
Insulation	Cross-linked LSOH
Screen	-
Sheath	-
Nominal voltage	0.6/1kV
Laying temperature min.	-40 °C
Recommended operating temperature	90 °C
Max. operating temperature (20.000 hours)	120 °C
Short circuit temperature	250 °C

MOVIS 3 GWK C



Bu kablolar, demiryolu araçlarında sabit tesisat olarak veya sınırlı esneme gerektiren durumlarda kullanılmak üzere tasarlanmıştır.

MOVIS 3 GWK C	
Marka	MOVIS
Dizayn tipi	3 GWK C
Standart	DIN EN 50264-3-1 DIN EN 45545 HL3
İletken tipi	İnce telli, kalay kaplı bakır, Class 5
İzolasyon	Çapraz bağlı LS0H
Ekran	Kalaylı bakır
Dış Kılıf	Ethylene Vinyl Acetate rubber (EVA)
Nominal Gerilim	0.6/1 kV
En düşük serim sıcaklığı	-40 °C
Önerilen çalışma sıcaklığı	90 °C
En yüksek çalışma sıcaklığı (20.000 saat)	120 °C
Kısa devre sıcaklığı	250 °C

MOVIS 3 GWK C



These cables are indented for use in railway rolling stock as fixed wiring, or wiring where limited flexing in operation is encountered.

MOVIS 3 GWK C	
Brand	MOVIS
Type designation	3 GWK C
Standard	DIN EN 50264-3-1 DIN EN 45545 HL3
Conductor	Copper, tinned, finely stranded class 5
Insulation	Cross-linked LS0H
Screen	Copper, tinned
Sheath	Ethylene Vinyl Acetate rubber (EVA)
Nominal voltage	0.6/1 kV
Laying temperature min.	-40 °C
Recommended operating temperature	90 °C
Max. operating temperature (20.000 hours)	120 °C
Short circuit temperature	250 °C

MOVIS 3 GW Flex



Bu kablolar, demiryolu araçlarında sabit tesisat olarak veya sınırlı esneme gerektiren durumlarda kullanılmak üzere tasarlanmıştır.

MOVIS 3 GW Flex	
Marka	MOVIS
Dizayn tipi	3 GW Flex
Standart	DIN EN 50264-3-2 DIN EN 45545 HL3
İletken tipi	İnce telli, kalay kaplı bakır, Class 5
İzolasyon	Çapraz bağlı LSOH
Ekran	-
Dış Kılıf	Etilen Vinil Asetat Kauçuk (EVA)
Nominal Gerilim	0.6/1 kV
En düşük serim sıcaklığı	-40°C
Önerilen çalışma sıcaklığı	90°C
En yüksek çalışma sıcaklığı (20.000 saat)	120°C
Kısa devre sıcaklığı	250°C

MOVIS 3 GW Flex



These cables are indented for use in railway rolling stock as fixed wiring, or wiring where limited flexing in operation is encountered.

MOVIS 3 GW Flex	
Brand	MOVIS
Type designation	3 GW Flex
Standard	DIN EN 50264-3-2 DIN EN 45545 HL3
Conductor	Copper, tinned, finely stranded class 5
Insulation	Cross-linked LSOH
Screen	-
Sheath	Ethylene Vinyl Acetate rubber (EVA)
Nominal voltage	0.6/1 kV
Laying temperature min.	-40°C
Recommended operating temperature	90°C
Max. operating temperature (20.000 hours)	120°C
Short circuit temperature	250°C

MOVIS 3 GWK C Flex



Bu kablolar, demiryolu araçlarında sabit tesisat olarak veya sınırlı esneme gerektiren durumlarda kullanılmak üzere tasarlanmıştır.

MOVIS 3 GWK C Flex	
Marka	MOVIS
Dizayn tipi	3 GWK C Flex
Standart	DIN EN 50264-3-2 DIN EN 45545 HL3
İletken tipi	İnce telli, kalay kaplı bakır, Class 5
İzolasyon	Çapraz bağlı LSOH
Ekran	Kalaylı bakır
Dış Kılıf	Etilen Vinil Asetat Kauçuk (EVA)
Nominal Gerilim	0.6/1 kV
En düşük serim sıcaklığı	-40°C
Önerilen çalışma sıcaklığı	90°C
En yüksek çalışma sıcaklığı (20.000 saat)	120°C
Kısa devre sıcaklığı	250°C

MOVIS 3 GWK C Flex



These cables are indented for use in railway rolling stock as fixed wiring, or wiring where limited flexing in operation is encountered.

MOVIS 3 GWK C Flex	
Brand	MOVIS
Type designation	3 GWK C Flex
Standard	DIN EN 50264-3-2 DIN EN 45545 HL3
Conductor	Copper, tinned, finely stranded class 5
Insulation	Cross-linked LSOH
Screen	Copper, tinned
Sheath	Ethylene Vinyl Acetate rubber (EVA)
Nominal voltage	0.6/1 kV
Laying temperature min.	-40°C
Recommended operating temperature	90°C
Max. operating temperature (20.000 hours)	120°C
Short circuit temperature	250°C

MOVIS 3 GKW FR



Bu kablolar, demiryolu araçlarında sabit tesisat olarak veya sınırlı esneme gerektiren durumlarda kullanılmak üzere tasarlanmıştır.

MOVIS 3 GKW FR	
Marka	MOVIS
Dizayn tipi	3 GKW FR
Standart	DIN EN 50264-3-1 DIN EN 50200 DIN EN 45545 HL3
İletken tipi	İnce telli, kalay kaplı bakır, Class 5
İzolasyon	Çapraz bağlı LSOH
Ekran	-
Dış Kılıf	-
Nominal Gerilim	0.6/1 kV
En düşük serim sıcaklığı	-40°C
Önerilen çalışma sıcaklığı	90°C
En yüksek çalışma sıcaklığı (20.000 saat)	120°C
Kısa devre sıcaklığı	250°C

MOVIS 3 GKW FR



These cables are indented for use in railway rolling stock as fixed wiring, or wiring where limited flexing in operation is encountered.

MOVIS 3 GKW FR	
Brand	MOVIS
Type designation	3 GKW FR
Standard	DIN EN 50264-3-1 DIN EN 50200 DIN EN 45545 HL3
Conductor	Copper, tinned, finely stranded class 5
Insulation	Cross-linked LSOH
Screen	-
Sheath	-
Nominal voltage	0.6/1 kV
Laying temperature min.	-40°C
Recommended operating temperature	90°C
Max. operating temperature (20.000 hours)	120°C
Short circuit temperature	250°C

MOVIS 3 GKW C FR



Bu kablolar, demiryolu araçlarında sabit tesisat olarak veya sınırlı esneme gerektiren durumlarda kullanılmak üzere tasarlanmıştır.

MOVIS 3 GKW C FR	
Marka	MOVIS
Dizayn tipi	3 GKW C FR
Standart	DIN EN 50264-3-1 DIN EN 50200 DIN EN 45545 HL3
İletken tipi	İnce telli, kalay kaplı bakır, Class 5
İzolasyon	Çapraz bağlı LSOH
Ekran	Kalaylı bakır
Dış Kılıf	Etilen Vinil Asetat Kauçuk (EVA)
Nominal Gerilim	0.6/1 kV
En düşük serim sıcaklığı	-40 °C
Önerilen çalışma sıcaklığı	90 °C
En yüksek çalışma sıcaklığı (20.000 saat)	120 °C
Kısa devre sıcaklığı	250 °C

MOVIS 3 GKW C FR



These cables are indented for use in railway rolling stock as fixed wiring, or wiring where limited flexing in operation is encountered.

MOVIS 3 GKW C FR	
Brand	MOVIS
Type designation	3 GKW C FR
Standard	DIN EN 50264-3-1 DIN EN 50200 DIN EN 45545 HL3
Conductor	Copper, tinned, finely stranded class 5
Insulation	Cross-linked LS0H
Screen	Copper, tinned
Sheath	Ethylene Vinyl Acetate rubber (EVA)
Nominal voltage	0.6/1 kV
Laying temperature min.	-40 °C
Recommended operating temperature	90 °C
Max. operating temperature (20.000 hours)	120 °C
Short circuit temperature	250 °C

MOVIS 3 GWK J



Bu kablolar, demiryolu araçlarında esnek kullanım için, hem iç hem de dış mekanlarda kullanılmak üzere tasarlanmıştır, örneğin vagonlar arasında veya vagon tabanı ile boji arasında hareket edebilir.

MOVIS 3 GWK J	
Marka	MOVIS
Dizayn tipi	3 GWK J
Standart	DIN EN 50264-3-1 DIN EN 45545 HL3
İletken tipi	İnce telli, kalay kaplı bakır, Class 5
İzolasyon	Çapraz bağlı LSOH
Ekran	-
Dış Kılıf	Etilen Vinil Asetat Kauçuk (EVA)
Nominal Gerilim	0.6/1 kV
En düşük serim sıcaklığı	-40 °C
Önerilen çalışma sıcaklığı	90 °C
En yüksek çalışma sıcaklığı (20.000 saat)	120 °C
Kısa devre sıcaklığı	250 °C

MOVIS 3 GWK J



These cables are intended for flexible use in rail vehicles, for use both in- and outdoors, e.g. movable between carriages or between carriage floor and bogies.

MOVIS 3 GWK J	
Brand	MOVIS
Type designation	3 GWK J
Standard	DIN EN 50264-3-1 DIN EN 45545 HL3
Conductor	Copper, tinned, finely stranded class 5
Insulation	Cross-linked LSOH
Screen	-
Sheath	Ethylene Vinyl Acetate rubber (EVA)
Nominal voltage	0.6/1 kV
Laying temperature min.	-40 °C
Recommended operating temperature	90 °C
Max. operating temperature (20.000 hours)	120 °C
Short circuit temperature	250 °C

MOVIS 3 GWK C J



Bu kablolar, demiryolu araçlarında esnek kullanım için, hem iç hem de dış mekanlarda kullanılmak üzere tasarlanmıştır, örneğin vagonlar arasında veya vagon tabanı ile boji arasında hareket edebilir.

MOVIS 3 GWK C J	
Marka	MOVIS
Dizayn tipi	3 GWK C J
Standart	DIN EN 50264-3-1 DIN EN 45545 HL3
İletken tipi	İnce telli, kalay kaplı bakır, Class 5
İzolasyon	Çapraz bağlı LSOH
Ekran	Kalaylı bakır
Dış Kılıf	Etilen Vinil Asetat Kauçuk (EVA)
Nominal Gerilim	0.6/1 kV
En düşük serim sıcaklığı	-40 °C
Önerilen çalışma sıcaklığı	90 °C
En yüksek çalışma sıcaklığı (20.000 saat)	120 °C
Kısa devre sıcaklığı	250 °C

MOVIS 3 GWK C J



These cables are intended for flexible use in rail vehicles, for use both in- and outdoors, e.g. movable between carriages or between carriage floor and bogies.

MOVIS 3 GWK C J	
Brand	MOVIS
Type designation	3 GWK C J
Standard	DIN EN 50264-3-1 DIN EN 45545 HL3
Conductor	Copper, tinned, finely stranded class 5
Insulation	Cross-linked LSOH
Screen	Copper, tinned
Sheath	Ethylene Vinyl Acetate rubber (EVA)
Nominal voltage	0.6/1 kV
Laying temperature min.	-40 °C
Recommended operating temperature	90 °C
Max. operating temperature (20.000 hours)	120 °C
Short circuit temperature	250 °C

MOVIS 3 GKW J Flex



Bu kablolar, demiryolu araçlarında esnek kullanım için, hem iç hem de dış mekanlarda kullanılmak üzere tasarlanmıştır, örneğin vagonlar arasında veya vagon tabanı ile boji arasında hareket edebilir.

MOVIS 3 GKW J Flex	
Marka	MOVIS
Dizayn tipi	3 GKW J Flex
Standart	DIN EN 50264-3-1 DIN EN 45545 HL3
İletken tipi	İnce telli, kalay kaplı bakır, Class 5
İzolasyon	Çapraz bağlı LSOH
Ekran	-
Dış Kılıf	Etilen Vinil Asetat Kauçuk (EVA)
Nominal Gerilim	0.6/1 kV
En düşük serim sıcaklığı	-40 °C
Önerilen çalışma sıcaklığı	90 °C
En yüksek çalışma sıcaklığı (20.000 saat)	120 °C
Kısa devre sıcaklığı	250 °C

MOVIS 3 GKW J Flex



These cables are intended for flexible use in rail vehicles, for use both in- and outdoors, e.g. movable between carriages or between carriage floor and bogies.

MOVIS 3 GKW J Flex	
Brand	MOVIS
Type designation	3 GKW J Flex
Standard	DIN EN 50264-3-1 DIN EN 45545 HL3
Conductor	Copper, tinned, finely stranded class 5
Insulation	Cross-linked LSOH
Screen	-
Sheath	Ethylene Vinyl Acetate rubber (EVA)
Nominal voltage	0.6/1 kV
Laying temperature min.	-40 °C
Recommended operating temperature	90 °C
Max. operating temperature (20.000 hours)	120 °C
Short circuit temperature	250 °C

MOVIS 3 GWK C J Flex



Bu kablolar, demiryolu araçlarında esnek kullanım için, hem iç hem de dış mekanlarda kullanılmak üzere tasarlanmıştır, örneğin vagonlar arasında veya vagon tabanı ile boji arasında hareket edebilir.

MOVIS 3 GWK C J Flex	
Marka	MOVIS
Dizayn tipi	3 GWK C J Flex
Standart	DIN EN 50264-3-1 DIN EN 45545 HL3
İletken tipi	İnce telli, kalay kaplı bakır, Class 5
İzolasyon	Çapraz bağlı LSOH
Ekran	Kalaylı bakır
Dış Kılıf	Etilen Vinil Asetat Kauçuk (EVA)
Nominal Gerilim	0.6/1 kV
En düşük serim sıcaklığı	-40°C
Önerilen çalışma sıcaklığı	90°C
En yüksek çalışma sıcaklığı (20.000 saat)	120°C
Kısa devre sıcaklığı	250°C

MOVIS 3 GWK C J Flex



These cables are intended for flexible use in rail vehicles, for use both in- and outdoors, e.g. movable between carriages or between carriage floor and bogies.

MOVIS 3 GWK C J Flex	
Brand	MOVIS
Type designation	3 GWK C J Flex
Standard	DIN EN 50264-3-1 DIN EN 45545 HL3
Conductor	Copper, tinned, finely stranded class 5
Insulation	Cross-linked LSOH
Screen	Copper, tinned
Sheath	Ethylene Vinyl Acetate rubber (EVA)
Nominal voltage	0.6/1 kV
Laying temperature min.	-40°C
Recommended operating temperature	90°C
Max. operating temperature (20.000 hours)	120°C
Short circuit temperature	250°C

MOVIS 4 GKW



Bu kablolar, demiryolu taşıtlarında sabit tesisat olarak veya işletim sırasında sınırlı esneme ile karşılaşılan kablolama için tasarlanmıştır.

MOVIS 4 GKW	
Marka	MOVIS
Dizayn tipi	4 GKW
Standart	DIN EN 50264-1 DIN EN 45545 HL3
İletken tipi	İnce telli, kalay kaplı bakır, Class 5
İzolasyon	Çapraz bağlı LSOH
Ekran	-
Dış Kılıf	-
Nominal Gerilim	1.8/3 kV
En düşük serim sıcaklığı	-40°C
Önerilen çalışma sıcaklığı	90°C
En yüksek çalışma sıcaklığı (20.000 saat)	120°C
Kısa devre sıcaklığı	250°C

MOVIS 4 GKW



These cables are indented for use in railway rolling stock as fixed wiring, or wiring where limited flexing in operation is encountered.

MOVIS 4 GKW	
Brand	MOVIS
Type designation	4 GKW
Standard	DIN EN 50264-1 DIN EN 45545 HL3
Conductor	Copper, tinned, finely stranded class 5
Insulation	Cross-linked LS0H
Screen	-
Sheath	-
Nominal voltage	1.8/3 kV
Laying temperature min.	-40°C
Recommended operating temperature	90°C
Max. operating temperature (20.000 hours)	120°C
Short circuit temperature	250°C

MOVIS 4 GWK C



Bu kablolar, demiryolu taşıtlarında sabit tesisat olarak veya işletim sırasında sınırlı esneme ile karşılaşılan kablolama için tasarlanmıştır.

MOVIS 4 GWK C	
Marka	MOVIS
Dizayn tipi	4 GWK C
Standart	DIN EN 50264-1 DIN EN 45545 HL3
İletken tipi	İnce telli, kalay kaplı bakır, Class 5
İzolasyon	Çapraz bağlı LSOH
Ekran	Kalaylı bakır
Dış Kılıf	Etilen Vinil Asetat Kauçuk (EVA)
Nominal Gerilim	1.8/3 kV
En düşük serim sıcaklığı	-40 °C
Önerilen çalışma sıcaklığı	90 °C
En yüksek çalışma sıcaklığı (20.000 saat)	120 °C
Kısa devre sıcaklığı	250 °C

MOVIS 4 GWK C



These cables are indented for use in railway rolling stock as fixed wiring, or wiring where limited flexing in operation is encountered.

MOVIS 4 GWK C	
Brand	MOVIS
Type designation	4 GWK C
Standard	DIN EN 50264-1 DIN EN 45545 HL3
Conductor	Copper, tinned, finely stranded class 5
Insulation	Cross-linked LSOH
Screen	Copper, tinned
Sheath	Ethylene Vinyl Acetate rubber (EVA)
Nominal voltage	1.8/3 kV
Laying temperature min.	-40 °C
Recommended operating temperature	90 °C
Max. operating temperature (20.000 hours)	120 °C
Short circuit temperature	250 °C

MOVIS 4 GKW Flex



Bu kablolar, demiryolu taşıtlarında sabit tesisat olarak veya işletim sırasında sınırlı esneme ile karşılaşılan kablolama için tasarlanmıştır.

MOVIS 4 GKW Flex	
Marka	MOVIS
Dizayn tipi	4 GKW Flex
Standart	DIN EN 50264-1 DIN EN 45545 HL3
İletken tipi	İnce telli, kalay kaplı bakır, Class 5
İzolasyon	Çapraz bağlı LSOH
Ekran	-
Dış Kılıf	Etilen Vinil Asetat Kauçuk (EVA)
Nominal Gerilim	1.8/3 kV
En düşük serim sıcaklığı	-40°C
Önerilen çalışma sıcaklığı	90°C
En yüksek çalışma sıcaklığı (20.000 saat)	120°C
Kısa devre sıcaklığı	250°C

MOVIS 4 GKW Flex



These cables are indented for use in railway rolling stock as fixed wiring, or wiring where limited flexing in operation is encountered.

MOVIS 4 GKW Flex	
Brand	MOVIS
Type designation	4 GKW Flex
Standard	DIN EN 50264-1 DIN EN 45545 HL3
Conductor	Copper, tinned, finely stranded class 5
Insulation	Cross-linked LS0H
Screen	-
Sheath	Ethylene Vinyl Acetate rubber (EVA)
Nominal voltage	1.8/3 kV
Laying temperature min.	-40°C
Recommended operating temperature	90°C
Max. operating temperature (20.000 hours)	120°C
Short circuit temperature	250°C

MOVIS 4 GWK C Flex



Bu kablolar, demiryolu taşıtlarında sabit tesisat olarak veya işletim sırasında sınırlı esneme ile karşılaşılan kablolama için tasarlanmıştır.

MOVIS 4 GWK C Flex	
Marka	MOVIS
Dizayn tipi	4 GWK C Flex
Standart	DIN EN 50264-1 DIN EN 45545 HL3
İletken tipi	İnce telli, kalay kaplı bakır, Class 5
İzolasyon	Çapraz bağlı LSOH
Ekran	Kalaylı bakır
Dış Kılıf	Etilen Vinil Asetat Kauçuk (EVA)
Nominal Gerilim	1.8/3 kV
En düşük serim sıcaklığı	-40 °C
Önerilen çalışma sıcaklığı	90 °C
En yüksek çalışma sıcaklığı (20.000 saat)	120 °C
Kısa devre sıcaklığı	250 °C

MOVIS 4 GWK C Flex



These cables are indented for use in railway rolling stock as fixed wiring, or wiring where limited flexing in operation is encountered.

MOVIS 4 GWK C Flex	
Brand	MOVIS
Type designation	4 GWK C Flex
Standard	DIN EN 50264-1 DIN EN 45545 HL3
Conductor	Copper, tinned, finely stranded class 5
Insulation	Cross-linked LSOH
Screen	Copper, tinned
Sheath	Ethylene Vinyl Acetate rubber (EVA)
Nominal voltage	1.8/3 kV
Laying temperature min.	-40 °C
Recommended operating temperature	90 °C
Max. operating temperature (20.000 hours)	120 °C
Short circuit temperature	250 °C

MOVIS 4 GKW FR



Bu kablolar, demiryolu taşıtlarında sabit tesisat olarak veya işletim sırasında sınırlı esneme ile karşılaşılan kablolama için tasarlanmıştır.

MOVIS 4 GKW FR	
Marka	MOVIS
Dizayn tipi	4 GKW FR
Standart	DIN EN 50264-1 DIN EN 50200 DIN EN 45545 HL3
İletken tipi	İnce telli, kalay kaplı bakır, Class 5
İzolasyon	Çapraz bağlı LSOH
Ekran	-
Dış Kılıf	-
Nominal Gerilim	1.8/3 kV
En düşük serim sıcaklığı	-40°C
Önerilen çalışma sıcaklığı	90°C
En yüksek çalışma sıcaklığı (20.000 saat)	120°C
Kısa devre sıcaklığı	250°C

MOVIS 4 GKW FR



These cables are indented for use in railway rolling stock as fixed wiring, or wiring where limited flexing in operation is encountered.

MOVIS 4 GKW FR	
Brand	MOVIS
Type designation	4 GKW FR
Standard	DIN EN 50264-1 DIN EN 50200 DIN EN 45545 HL3
Conductor	Copper, tinned, finely stranded class 5
Insulation	Cross-linked LSOH
Screen	-
Sheath	-
Nominal voltage	1.8/3 kV
Laying temperature min.	-40°C
Recommended operating temperature	90°C
Max. operating temperature (20.000 hours)	120°C
Short circuit temperature	250°C

MOVIS 4 GWK C FR



Bu kablolar, demiryolu taşıtlarında sabit tesisat olarak veya işletim sırasında sınırlı esneme ile karşılaşılan kablolama için tasarlanmıştır.

MOVIS 4 GWK C FR	
Marka	MOVIS
Dizayn tipi	4 GWK C FR
Standart	DIN EN 50264-1 DIN EN 50200 DIN EN 45545 HL3
İletken tipi	İnce telli, kalay kaplı bakır, Class 5
İzolasyon	Çapraz bağlı LSOH
Ekran	Kalaylı bakır
Dış Kılıf	Etilen Vinil Asetat Kauçuk (EVA)
Nominal Gerilim	1.8/3 kV
En düşük serim sıcaklığı	-40 °C
Önerilen çalışma sıcaklığı	90 °C
En yüksek çalışma sıcaklığı (20.000 saat)	120 °C
Kısa devre sıcaklığı	250 °C

MOVIS 4 GWK C FR



These cables are indented for use in railway rolling stock as fixed wiring, or wiring where limited flexing in operation is encountered.

MOVIS 4 GWK C FR	
Brand	MOVIS
Type designation	4 GWK C FR
Standard	DIN EN 50264-1 DIN EN 50200 DIN EN 45545 HL3
Conductor	Copper, tinned, finely stranded class 5
Insulation	Cross-linked LSOH
Screen	Copper, tinned
Sheath	Ethylene Vinyl Acetate rubber (EVA)
Nominal voltage	1.8/3 kV
Laying temperature min.	-40 °C
Recommended operating temperature	90 °C
Max. operating temperature (20.000 hours)	120 °C
Short circuit temperature	250 °C

MOVIS 4 GKW J



Bu kablolar, demiryolu araçlarında esnek kullanım için, hem iç hem de dış mekanlarda kullanılmak üzere tasarlanmıştır, örneğin vagonlar arasında veya vagon tabanı ile boji arasında hareket edebilir.

MOVIS 4 GKW J	
Marka	MOVIS
Dizayn tipi	4 GKW J
Standart	DIN EN 50264-3-1 DIN EN 45545 HL3
İletken tipi	İnce telli, kalay kaplı bakır, Class 5
İzolasyon	Çapraz bağlı LSOH
Ekran	-
Dış Kılıf	Etilen Vinil Asetat Kauçuk (EVA)
Nominal Gerilim	1.8/3 kV
En düşük serim sıcaklığı	-40 °C
Önerilen çalışma sıcaklığı	90 °C
En yüksek çalışma sıcaklığı (20.000 saat)	120 °C
Kısa devre sıcaklığı	250 °C

MOVIS 4 GKW J



These cables are intended for flexible use in rail vehicles, for use both in- and outdoors, e.g. movable between carriages or between carriage floor and bogies.

MOVIS 4 GKW J	
Brand	MOVIS
Type designation	4 GKW J
Standard	DIN EN 50264-3-1 DIN EN 45545 HL3
Conductor	Copper, tinned, finely stranded class 5
Insulation	Cross-linked LS0H
Screen	-
Sheath	Ethylene Vinyl Acetate rubber (EVA)
Nominal voltage	1.8/3 kV
Laying temperature min.	-40 °C
Recommended operating temperature	90 °C
Max. operating temperature (20.000 hours)	120 °C
Short circuit temperature	250 °C

MOVIS 4 GWK C J



Bu kablolar, demiryolu araçlarında esnek kullanım için, hem iç hem de dış mekanlarda kullanılmak üzere tasarlanmıştır, örneğin vagonlar arasında veya vagon tabanı ile boji arasında hareket edebilir.

MOVIS 4 GWK C J	
Marka	MOVIS
Dizayn tipi	4 GWK C J
Standart	DIN EN 50264-3-1 DIN EN 45545 HL3
İletken tipi	İnce telli, kalay kaplı bakır, Class 5
İzolasyon	Çapraz bağlı LSOH
Ekran	Kalaylı bakır
Dış Kılıf	Etilen Vinil Asetat Kauçuk (EVA)
Nominal Gerilim	1.8/3 kV
En düşük serim sıcaklığı	-40 °C
Önerilen çalışma sıcaklığı	90 °C
En yüksek çalışma sıcaklığı (20.000 saat)	120 °C
Kısa devre sıcaklığı	250 °C

MOVIS 4 GWK C J



These cables are intended for flexible use in rail vehicles, for use both in- and outdoors, e.g. movable between carriages or between carriage floor and bogies.

MOVIS 4 GWK C J	
Brand	MOVIS
Type designation	4 GWK C J
Standard	DIN EN 50264-3-1 DIN EN 45545 HL3
Conductor	Copper, tinned, finely stranded class 5
Insulation	Cross-linked LSOH
Screen	Copper, tinned
Sheath	Ethylene Vinyl Acetate rubber (EVA)
Nominal voltage	1.8/3 kV
Laying temperature min.	-40 °C
Recommended operating temperature	90 °C
Max. operating temperature (20.000 hours)	120 °C
Short circuit temperature	250 °C

MOVIS 4 GKW J Flex



Bu kablolar, demiryolu araçlarında esnek kullanım için, hem iç hem de dış mekanlarda kullanılmak üzere tasarlanmıştır, örneğin vagonlar arasında veya vagon tabanı ile boji arasında hareket edebilir.

MOVIS 4 GKW J Flex	
Marka	MOVIS
Dizayn tipi	4 GKW J Flex
Standart	DIN EN 50264-1 DIN EN 45545 HL3
İletken tipi	İnce telli, kalay kaplı bakır, Class 5
İzolasyon	Çapraz bağlı LSOH
Ekran	-
Dış Kılıf	Etilen Vinil Asetat Kauçuk (EVA)
Nominal Gerilim	1.8/3 kV
En düşük serim sıcaklığı	-40 °C
Önerilen çalışma sıcaklığı	90 °C
En yüksek çalışma sıcaklığı (20.000 saat)	120 °C
Kısa devre sıcaklığı	250 °C

MOVIS 4 GKW J Flex



These cables are intended for flexible use in rail vehicles, for use both in- and outdoors, e.g. movable between carriages or between carriage floor and bogies.

MOVIS 4 GKW J Flex	
Brand	MOVIS
Type designation	4 GKW J Flex
Standard	DIN EN 50264-1 DIN EN 45545 HL3
Conductor	Copper, tinned, finely stranded class 5
Insulation	Cross-linked LSOH
Screen	-
Sheath	Ethylene Vinyl Acetate rubber (EVA)
Nominal voltage	1.8/3 kV
Laying temperature min.	-40 °C
Recommended operating temperature	90 °C
Max. operating temperature (20.000 hours)	120 °C
Short circuit temperature	250 °C

MOVIS 4 GWK C J Flex



Bu kablolar, demiryolu araçlarında esnek kullanım için, hem iç hem de dış mekanlarda kullanılmak üzere tasarlanmıştır, örneğin vagonlar arasında veya vagon tabanı ile boji arasında hareket edebilir.

MOVIS 4 GWK C J Flex	
Marka	MOVIS
Dizayn tipi	4 GWK C J Flex
Standart	DIN EN 50264-1 DIN EN 45545 HL3
İletken tipi	İnce telli, kalay kaplı bakır, Class 5
İzolasyon	Çapraz bağlı LSOH
Ekran	Kalaylı bakır
Dış Kılıf	Etilen Vinil Asetat Kauçuk (EVA)
Nominal Gerilim	1.8/3 kV
En düşük serim sıcaklığı	-40 °C
Önerilen çalışma sıcaklığı	90 °C
En yüksek çalışma sıcaklığı (20.000 saat)	120 °C
Kısa devre sıcaklığı	250 °C

MOVIS 4 GWK C J Flex



These cables are intended for flexible use in rail vehicles, for use both in- and outdoors, e.g. movable between carriages or between carriage floor and bogies.

MOVIS 4 GWK C J Flex	
Brand	MOVIS
Type designation	4 GWK C J Flex
Standard	DIN EN 50264-1 DIN EN 45545 HL3
Conductor	Copper, tinned, finely stranded class 5
Insulation	Cross-linked LSOH
Screen	Copper, tinned
Sheath	Ethylene Vinyl Acetate rubber (EVA)
Nominal voltage	1.8/3 kV
Laying temperature min.	-40 °C
Recommended operating temperature	90 °C
Max. operating temperature (20.000 hours)	120 °C
Short circuit temperature	250 °C

MOVIS 9 GKW



Bu kablolar, demiryolu taşıtlarında sabit tesisat olarak veya işletim sırasında sınırlı esneme ile karşılaşılan kablolama için tasarlanmıştır.

MOVIS 9 GKW	
Marka	MOVIS
Dizayn tipi	9 GKW
Standart	DIN EN 50264-1 DIN EN 45545 HL3
İletken tipi	İnce telli, kalay kaplı bakır, Class 5
İzolasyon	Çapraz bağlı LSOH
Ekran	-
Dış Kılıf	-
Nominal Gerilim	3.6/6 kV
En düşük serim sıcaklığı	-40°C
Önerilen çalışma sıcaklığı	90°C
En yüksek çalışma sıcaklığı (20.000 saat)	120°C
Kısa devre sıcaklığı	250°C

MOVIS 9 GKW



These cables are indented for use in railway rolling stock as fixed wiring, or wiring where limited flexing in operation is encountered.

MOVIS 9 GKW	
Brand	MOVIS
Type designation	9 GKW
Standard	DIN EN 50264-1 DIN EN 45545 HL3
Conductor	Copper, tinned, finely stranded class 5
Insulation	Cross-linked LS0H
Screen	-
Sheath	-
Nominal voltage	3.6/6 kV
Laying temperature min.	-40°C
Recommended operating temperature	90°C
Max. operating temperature (20.000 hours)	120°C
Short circuit temperature	250°C

MOVIS 9 GWK C



Bu kablolar, demiryolu taşıtlarında sabit tesisat olarak veya işletim sırasında sınırlı esneme ile karşılaşılan kablolama için tasarlanmıştır.

MOVIS 9 GWK C	
Marka	MOVIS
Dizayn tipi	9 GWK C
Standart	DIN EN 50264-1 DIN EN 45545 HL3
İletken tipi	İnce telli, kalay kaplı bakır, Class 5
İzolasyon	Çapraz bağlı LSOH
Ekran	Kalaylı bakır
Dış Kılıf	Etilen Vinil Asetat Kauçuk (EVA)
Nominal Gerilim	3,6/6 kV
En düşük serim sıcaklığı	-40 °C
Önerilen çalışma sıcaklığı	90 °C
En yüksek çalışma sıcaklığı (20.000 saat)	120 °C
Kısa devre sıcaklığı	250 °C

MOVIS 9 GWK C



These cables are indented for use in railway rolling stock as fixed wiring, or wiring where limited flexing in operation is encountered.

MOVIS 9 GWK C	
Brand	MOVIS
Type designation	9 GWK C
Standard	DIN EN 50264-1 DIN EN 45545 HL3
Conductor	Copper, tinned, finely stranded class 5
Insulation	Cross-linked LSOH
Screen	Copper, tinned
Sheath	Ethylene Vinyl Acetate rubber (EVA)
Nominal voltage	3,6/6 kV
Laying temperature min.	-40 °C
Recommended operating temperature	90 °C
Max. operating temperature (20.000 hours)	120 °C
Short circuit temperature	250 °C

MOVIS 9 GKW C Flex



Bu kablolar, demiryolu taşıtlarında sabit tesisat olarak veya işletim sırasında sınırlı esneme ile karşılaşılan kablolama için tasarlanmıştır.

MOVIS 9 GKW C Flex	
Marka	MOVIS
Dizayn tipi	9 GKW C Flex
Standart	DIN EN 50264-1 DIN EN 45545 HL3
İletken tipi	İnce telli, kalay kaplı bakır, Class 5
İzolasyon	Çapraz bağlı LSOH
Ekran	Kalaylı bakır
Dış Kılıf	Etilen Vinil Asetat Kauçuk (EVA)
Nominal Gerilim	3,6/6 kV
En düşük serim sıcaklığı	-40 °C
Önerilen çalışma sıcaklığı	90 °C
En yüksek çalışma sıcaklığı (20.000 saat)	120 °C
Kısa devre sıcaklığı	250 °C

MOVIS 9 GKW C Flex



These cables are indented for use in railway rolling stock as fixed wiring, or wiring where limited flexing in operation is encountered.

MOVIS 9 GKW C Flex	
Brand	MOVIS
Type designation	9 GKW C Flex
Standard	DIN EN 50264-1 DIN EN 45545 HL3
Conductor	Copper, tinned, finely stranded class 5
Insulation	Cross-linked LSOH
Screen	Copper, tinned
Sheath	Ethylene Vinyl Acetate rubber (EVA)
Nominal voltage	3,6/6 kV
Laying temperature min.	-40 °C
Recommended operating temperature	90 °C
Max. operating temperature (20.000 hours)	120 °C
Short circuit temperature	250 °C

MOVIS 9 GWK J



Bu kablolar, demiryolu araçlarında esnek kullanım için, hem iç hem de dış mekanlarda kullanılmak üzere tasarlanmıştır, örneğin vagonlar arasında veya vagon tabanı ile boji arasında hareket edebilir.

MOVIS 9 GWK J	
Marka	MOVIS
Dizayn tipi	9 GWK J
Standart	DIN EN 50264-3-1 DIN EN 45545 HL3
İletken tipi	İnce telli, kalay kaplı bakır, Class 5
İzolasyon	Çapraz bağlı LSOH
Ekran	-
Dış Kılıf	Etilen Vinil Asetat Kauçuk (EVA)
Nominal Gerilim	3,6/6 kV
En düşük serim sıcaklığı	-40 °C
Önerilen çalışma sıcaklığı	90 °C
En yüksek çalışma sıcaklığı (20.000 saat)	120 °C
Kısa devre sıcaklığı	250 °C

MOVIS 9 GWK J



These cables are intended for flexible use in rail vehicles, for use both in- and outdoors, e.g. movable between carriages or between carriage floor and bogies.

MOVIS 9 GWK J	
Brand	MOVIS
Type designation	9 GWK J
Standard	DIN EN 50264-3-1 DIN EN 45545 HL3
Conductor	Copper, tinned, finely stranded class 5
Insulation	Cross-linked LSOH
Screen	-
Sheath	Ethylene Vinyl Acetate rubber (EVA)
Nominal voltage	3,6/6 kV
Laying temperature min.	-40 °C
Recommended operating temperature	90 °C
Max. operating temperature (20.000 hours)	120 °C
Short circuit temperature	250 °C

MOVIS 9 GWK C J



Bu kablolar, demiryolu araçlarında esnek kullanım için, hem iç hem de dış mekanlarda kullanılmak üzere tasarlanmıştır, örneğin vagonlar arasında veya vagon tabanı ile boji arasında hareket edebilir.

MOVIS 9 GWK C J	
Marka	MOVIS
Dizayn tipi	9 GWK C J
Standart	DIN EN 50264-3-1 DIN EN 45545 HL3
İletken tipi	İnce telli, kalay kaplı bakır, Class 5
İzolasyon	Çapraz bağlı LSOH
Ekran	Kalaylı bakır
Dış Kılıf	Etilen Vinil Asetat Kauçuk (EVA)
Nominal Gerilim	3,6/6 kV
En düşük serim sıcaklığı	-40 °C
Önerilen çalışma sıcaklığı	90 °C
En yüksek çalışma sıcaklığı (20.000 saat)	120 °C
Kısa devre sıcaklığı	250 °C

MOVIS 9 GWK C J



These cables are intended for flexible use in rail vehicles, for use both in- and outdoors, e.g. movable between carriages or between carriage floor and bogies.

MOVIS 9 GWK C J	
Brand	MOVIS
Type designation	9 GWK C J
Standard	DIN EN 50264-3-1 DIN EN 45545 HL3
Conductor	Copper, tinned, finely stranded class 5
Insulation	Cross-linked LSOH
Screen	Copper, tinned
Sheath	Ethylene Vinyl Acetate rubber (EVA)
Nominal voltage	3,6/6 kV
Laying temperature min.	-40 °C
Recommended operating temperature	90 °C
Max. operating temperature (20.000 hours)	120 °C
Short circuit temperature	250 °C

MOVIS 9 GWK C J Flex



Bu kablolar, demiryolu araçlarında esnek kullanım için, hem iç hem de dış mekanlarda kullanılmak üzere tasarlanmıştır, örneğin vagonlar arasında veya vagon tabanı ile boji arasında hareket edebilir.

MOVIS 9 GWK C J Flex	
Marka	MOVIS
Dizayn tipi	9 GWK C J Flex
Standart	DIN EN 50264-1 DIN EN 45545 HL3
İletken tipi	İnce telli, kalay kaplı bakır, Class 5
İzolasyon	Çapraz bağlı LSOH
Ekran	Kalaylı bakır
Dış Kılıf	Etilen Vinil Asetat Kauçuk (EVA)
Nominal Gerilim	3,6/6 kV
En düşük serim sıcaklığı	-40 °C
Önerilen çalışma sıcaklığı	90 °C
En yüksek çalışma sıcaklığı (20.000 saat)	120 °C
Kısa devre sıcaklığı	250 °C

MOVIS 9 GWK C J Flex



These cables are intended for flexible use in rail vehicles, for use both in- and outdoors, e.g. movable between carriages or between carriage floor and bogies.

MOVIS 9 GWK C J Flex	
Brand	MOVIS
Type designation	9 GWK C J Flex
Standard	DIN EN 50264-1 DIN EN 45545 HL3
Conductor	Copper, tinned, finely stranded class 5
Insulation	Cross-linked LSOH
Screen	Copper, tinned
Sheath	Ethylene Vinyl Acetate rubber (EVA)
Nominal voltage	3,6/6 kV
Laying temperature min.	-40 °C
Recommended operating temperature	90 °C
Max. operating temperature (20.000 hours)	120 °C
Short circuit temperature	250 °C

ÇEVRE DOSTU

Avrupa Birliđi Sürdürülebilir Kalkınma Amaçları ile uyumlu olan iş stratejilerimizle, çevre dostu ürünler üretiyor ve altyapılardan binalara, binalardan şehirlere kadar dünyanın her yerinde ürünlerimizle daha **sürdürülebilir bir dünya için çaba harcıyoruz.**



KABLO SEKTÖRÜNDE BİR İLK

E Path, iklim değışikliđi etkisi açısından kabloların sağlayabileceđi katkıyı özetlemek için **ölçülebilir** ve **kabul görmüş değerlendirme kriterlerini** kullanır ve kablo endüstrisinin yeşil etiketleme sistemlerine dahil edilmesinin önünü açar.

Müşterilerimizle aynı doğrultuda

Müşterilerimizle aynı doğa dostu söylemleri paylaşmayı, ölçülebilir ve kabul görmüş kriterleri karşılayan ve **sürdürülebilir ekonomiye** mükemmel uyum sağlayan ürünleri tedarik zincirlerimize taşımayı hedefliyoruz.



GREEN INSIDE

With a business strategy consistent with the UN Sustainable Development Goals, **we strive to be green inside.** We express this through products that when installed in homes, infrastructures, and cities around the world, make these just as green inside.



A FIRST IN THE CABLE INDUSTRY

E Path uses the same **measurable** and **recognized assessment criteria** as established certification labels, namely the EU Ecolabel and is a complement to net-zero Scope 3 target, paving the way for a specific extension to the cable industry.

On the same page as our customers

We aim to share the same green language as our customers, bringing to their supply chains products that meet measurable and recognized criteria, **in a perfect fit with a circular economy.**

YEŞİL DNA

DNA'MIZDA YER ALAN SÜRDÜRÜLEBİLİRLİK BİLİNCİYLE, kablolarımızın çevre dostu olduğunu kanıtlayan ilk yeşil etiket olan E Path'i lanse ettik. E Path etiketli ürünlerimiz, bir dizi ölçülebilir ve kabul görmüş değerlendirme kriterlerini karşıladığı için çevre ile dosttur.

E Path etiketine sahip olmak için, her kablo ailesinin aşağıdaki kriterlere göre bir değerlendirme sürecinden geçmesi gerekir:

ÖLÇÜLEBİLEN VE KABUL GÖREN ALTI KRİTER

1

KARBON AYAK İZİ:

Bu kriter ile bir ürünün üretim sürecinden ömrünün sonuna kadar oluşan karbon ayak izi hesaplanır. Bu hesaplama beşikten mezara yöntemine göre yapılır.

2

TOKSİK MADDELER:

Çevre ve insan sağlığı için zararlı olan kanserojen ve mutajenik gibi toksik maddelerin ürünlerde bulunmaması ile ilgilidir.

3

GERİ DÖNÜŞTÜRÜLEBİLİRLİK / DÖNGÜSELLİK:

Kablolarda kullanılan malzemeler potansiyel olarak geri dönüştürülebilir veya bu ürünlerin kendisi potansiyel olarak tamamen geri dönüştürülebilirdir.

4

GERİ DÖNÜŞÜM GİRDİ ORANI:

Bir kabloda hem harici tedarikçilerden satın alınan hem de Prysmian tarafından yeniden kullanılan geri dönüştürülmüş malzemelerin varlığını temsil etmektedir.

5

ÇEVRESEL FAYDALAR:

Düşük karbonlu ürünler, CPR uyumlu kablolar ve yenilenebilir enerji kaynakları için kullanılan kabloların çevresel faydalar sağlamasıdır.

6

KABLO İLETİM VERİMLİLİĞİ:

Kablo ne kadar verimli olursa, performansı da o kadar sürdürülebilir olmaktadır.

HEDEFİMİZ

E Path, üç temel faktörümüz olan **SÜRDÜRÜLEBİLİRLİK,** **GÜVENİLİRLİK** ve **KALİTE** temelinde, kablolarımızın çevreciliği konusunda, kabul görmüş kriterleri kullanarak, şeffaf ve net göstergeler eşliğinde bilgiler sağlama taahhüdümüzdür.



GREEN DNA

WITH SUSTAINABILITY ROOTED IN OUR DNA, WE HAVE LAUNCHED **E PATH**, the first green label in the cable industry that vouches for the greenness of our cables. Our E Path-labelled products meet a set of measurable and recognized assessment criteria: that's why they are green.

Six measurable and internationally recognized criteria To be **E Path** labelled, each cable family has to pass a rating process based on the following criteria

SIX MEASURABLE AND INTERNATIONALLY RECOGNIZED CRITERIA

- 1 CARBON FOOTPRINT:** calculated according to "cradle-to-gate" approach and combined with other parameters to achieve full "cradle-to-grave" carbon footprint;
- 2 SUBSTANCES OF VERY HIGH CONCERN,** products shall be free of substances that are carcinogenic, mutagenic, toxic for reproduction, or hazardous for the environment;
- 3 RECYCLABILITY/CIRCULARITY** indicates that materials used in cables are potentially recyclable or the products themselves are potentially fully recyclable;
- 4 RECYCLING INPUT RATE:** indicates the presence of recycled material in a cable, both purchased from external suppliers and reused by Prysmian itself;
- 5 ENVIRONMENTAL BENEFITS:** applies to low-carbon enabling products, CPR compliant cables, and cables used for green energy sources;
- 6 CABLE TRANSMISSION EFFICIENCY:** the more efficient the cable, the more sustainable its performance.

OUR TARGET

E Path is our pledge to provide transparent and clear indications and information, using recognized criteria, on the greenness of our cables based on our three key drivers: **SUSTAINABILITY**, **RELIABILITY**, and **QUALITY**.





Türk Prysmian Kablo ve Sistemleri A.Ş.

Merkez / Headquarters
Ömerbey Mah. Bursa Asfaltı Cad.
No:51 16941 Mudanya - Bursa
T 0224 270 30 00
F 0224 270 30 24

Şube / Branch
Torun Tower - Fulya Mah. Büyükdere Cad,
Akıncı Bayırı Sokağı No: 74, Kat: 5/21
Şişli - İstanbul
T 0212 393 77 00

www.prysmian.com.tr
tpks@prysmian.com



Bizi takip edin

